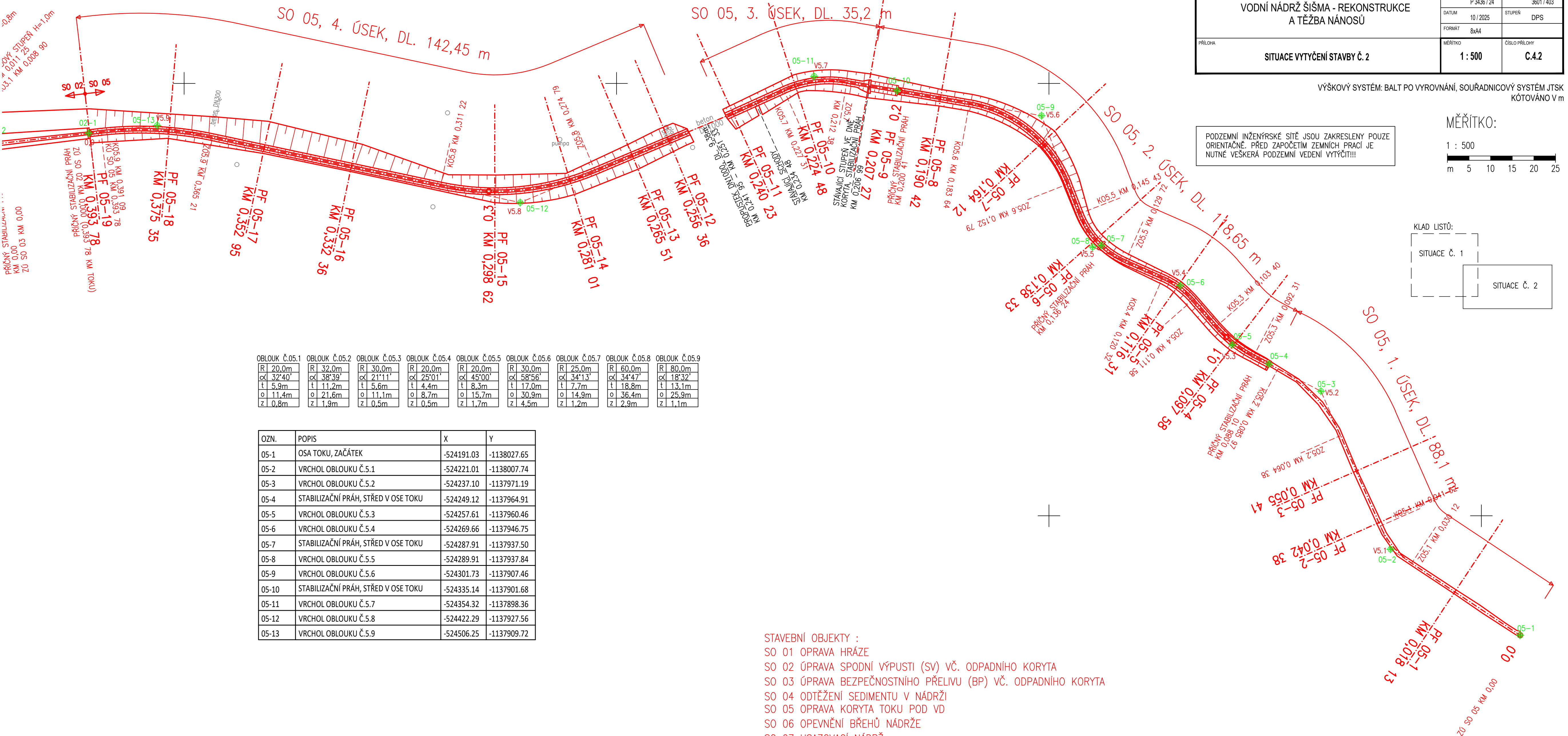


SITUACE VYTYČENÍ STAVBY Č. 2

M 1 : 500



OBLOUK Č.05.1	OBLOUK Č.05.2	OBLOUK Č.05.3	OBLOUK Č.05.4	OBLOUK Č.05.5	OBLOUK Č.05.6	OBLOUK Č.05.7	OBLOUK Č.05.8	OBLOUK Č.05.9
R 20,0m	R 32,0m	R 30,0m	R 20,0m	R 20,0m	R 30,0m	R 25,0m	R 60,0m	R 80,0m
α 32°40'	α 38°39'	α 21°11'	α 25°01'	α 45°00'	α 58°56'	α 34°13'	α 34°47'	α 18°32'
t 5,9m	t 11,2m	t 5,6m	t 4,4m	t 8,3m	t 17,0m	t 7,7m	t 18,8m	t 13,1m
o 11,4m	o 21,6m	o 11,1m	o 8,7m	o 15,7m	o 30,9m	o 14,9m	o 36,4m	o 25,9m
z 0,8m	z 1,9m	z 0,5m	z 0,5m	z 1,7m	z 4,5m	z 1,2m	z 2,9m	z 1,1m

OZN.	POPIS	X	Y
05-1	OSA TOKU, ZAČÁTEK	-524191.03	-1138027.65
05-2	VRCHOL OBLOUKU Č.5.1	-524221.01	-1138007.74
05-3	VRCHOL OBLOUKU Č.5.2	-524237.10	-1137971.19
05-4	STABILIZAČNÍ PŘÁH, STŘED V OSE TOKU	-524249.12	-1137964.91
05-5	VRCHOL OBLOUKU Č.5.3	-524257.61	-1137960.46
05-6	VRCHOL OBLOUKU Č.5.4	-524269.66	-1137946.75
05-7	STABILIZAČNÍ PŘÁH, STŘED V OSE TOKU	-524287.91	-1137937.50
05-8	VRCHOL OBLOUKU Č.5.5	-524289.91	-1137937.84
05-9	VRCHOL OBLOUKU Č.5.6	-524301.73	-1137907.46
05-10	STABILIZAČNÍ PŘÁH, STŘED V OSE TOKU	-524335.14	-1137901.68
05-11	VRCHOL OBLOUKU Č.5.7	-524354.32	-1137898.36
05-12	VRCHOL OBLOUKU Č.5.8	-524422.29	-1137927.56
05-13	VRCHOL OBLOUKU Č.5.9	-524506.25	-1137909.72

- STAVEBNÍ OBJEKTY :
- SO 01 OPRAVA HRÁZE
  - SO 02 ÚPRAVA SPODNÍ VÝPUSTI (SV) VČ. ODPADNÍHO KORYTA
  - SO 03 ÚPRAVA BEZPEČNOSTNÍHO PŘELIVU (BP) VČ. ODPADNÍHO KORYTA
  - SO 04 ODTĚŽENÍ SEDIMENTU V NÁDRŽI
  - SO 05 OPRAVA KORYTA TOKU POD VD
  - SO 06 OPEVNĚNÍ BŘEHŮ NÁDRŽE
  - SO 07 USAZOVACÍ NÁDRŽ
  - SO 08 PŘÍPRAVNÉ A DOKONČOVACÍ PRÁCE